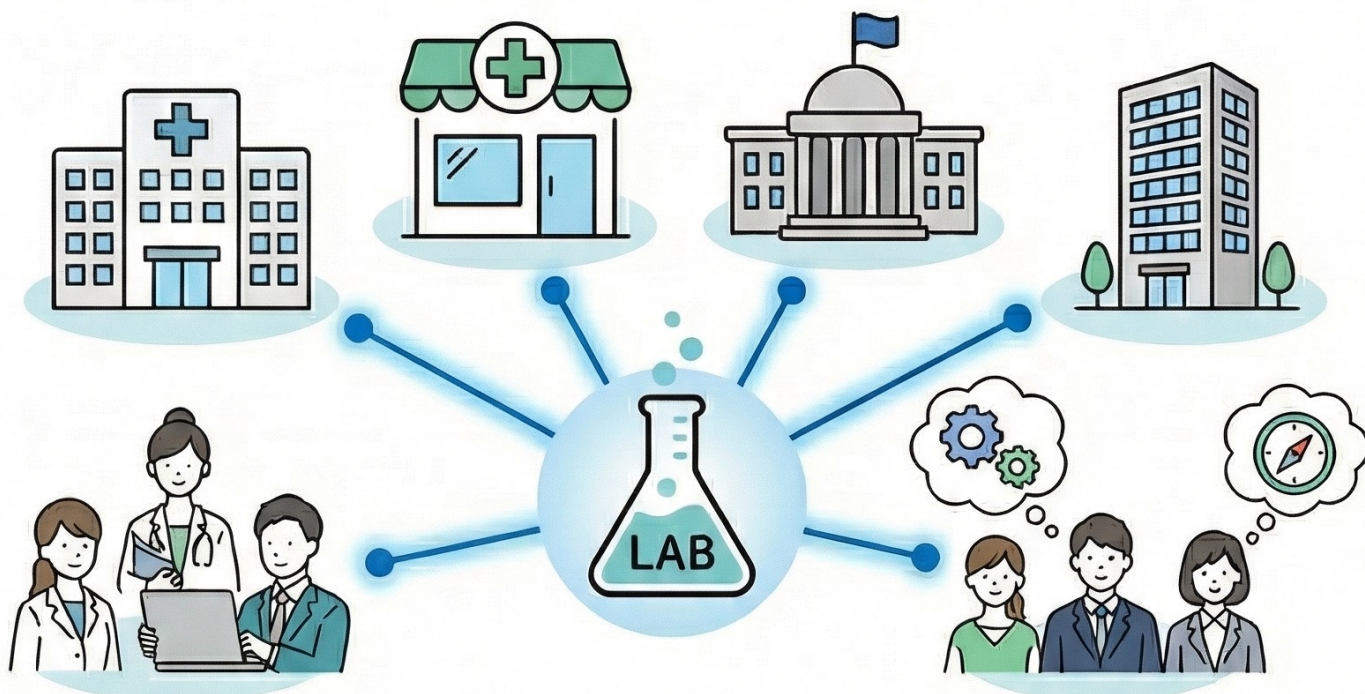


薬学キャリアデザイン・ラボ

—2025年度薬学系進路相談会—

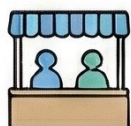
君の未来を描く、特別な一日。



日時：2026年2月11日（水・祝）

13:00～16:00

会場：静岡県立大学草薙キャンパス
学生ホール1Fおよび特別室



多様な業界と出会える！
約60ブース展開
(病院・薬局・行政・企業など)



卒業生のリアルな声！
業種別説明会・総合相談



スタンプラリー開催！

マグカップやType-C対応
USBがもらえるチャンス！



※本学学生は当日学生証をご持参ください(受付で必要)。他大学・他学部の学生も歓迎します。

お問い合わせ：静岡県立大学薬学キャリアデザイン近藤寄附講座 担当：米澤 yonezawa@u-shizuoka-ken.ac.jp

主催：静岡県立大学薬学部 共催：静岡県病院薬剤師会／静岡県薬剤師会／静薬学友会